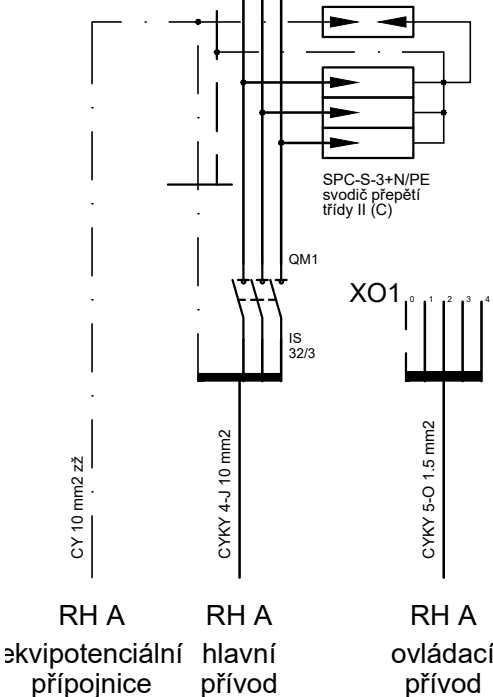
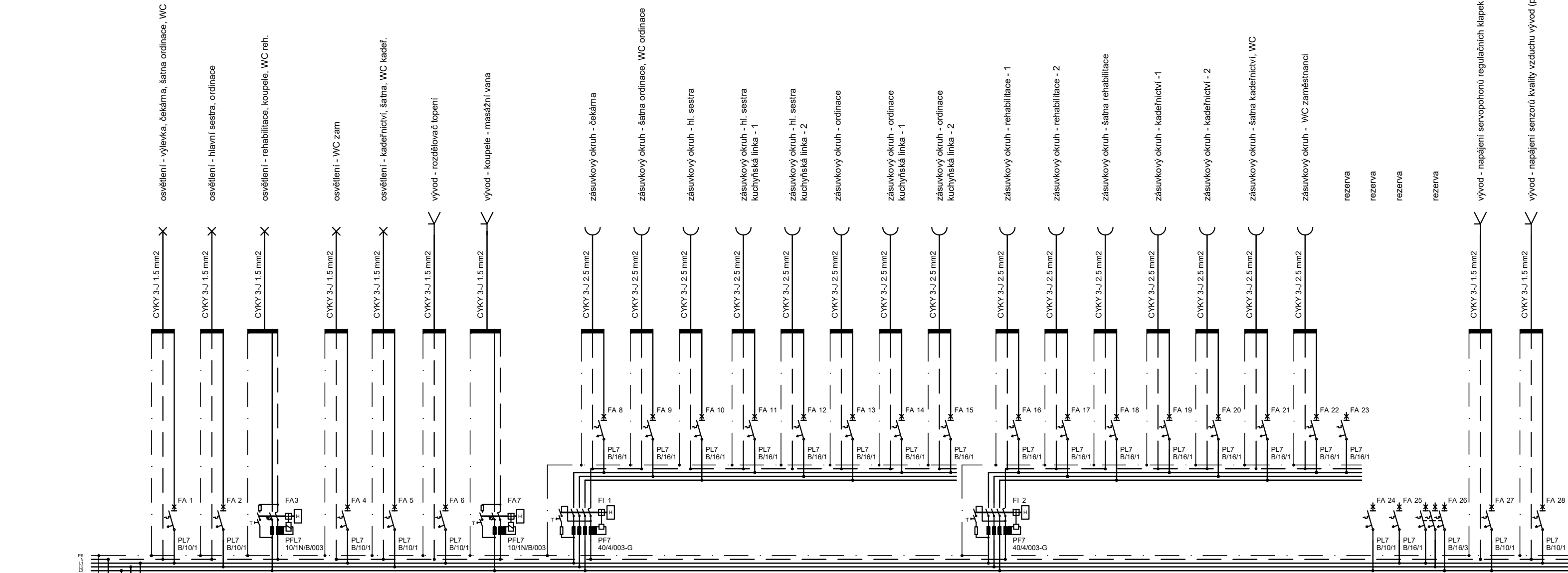


schéma rozvaděče RP A1.2


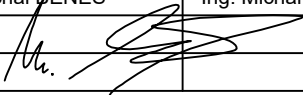


Soustava 3+PEN/3+PE+N 400/230V, 50Hz, TN-C/S
Ochrana před úrazem el. proudem dle ČSN 33 2000-4-41 ed. 2
Základní: automatickým odpojením od zdroje
Zvýšená: automatickým odpojením od zdroje s proudovým chráničem
automatickým odpojením od zdroje s doplňujícím pospojením

Označení/název: **RP A1.2**
Rozvaděč: Eaton Profi-Plus
Poloha: POD omítku
Stupeň krytí: IP30
Dveře: Plechové plné s 1-bodovým otočným
zámkem, jednokřídlé
635 x 760 x 187 mm
520 x 650 mm
610 x 735 x 180 mm
žádný
Jeden rám šířky 520mm
Uchycení DIN lišt a montážních plechů na bočnice BPZ-MSW.
Max. počet řad DIN lišt 6 (modulů 144).

Požární odolnost: **EI 30 DP1**
Poznámka: -

stupeň dokumentace:	DOKUMENTACE PRO STAVEBNÍ POVOLENÍ A PROVEDENÍ STAVBY
část dokumentace:	D.1.4 TECHNICA PROSTŘEDÍ STAVEB
	D.1.4.4 SILNOPROUDÁ ELEKTROINSTALACE

hlavní architekt ateliéru:		hlavní inženýr projektu:		zodpovědný projektant:		projektant:							
Ing. arch. Pavel LEJSEK		Ing. Martin LIŠKA		Ing. Michal BENEŠ		Ing. Michal BENEŠ							
													
stavebník:		Město Horažďovice, Mírové náměstí č.p.1, 341 01 Horažďovice								formát:		2 A4	
místo stavby:		parcela č. 1153/9, 1153/4, 2706/4, 2660/7, 2660/25, 2660/26, 2660/27, 2660/33 a st. 1067 v k. ú. Horažďovice								datum:		červen 2017	
název akce:		<div>DOMOV PRO SENIORY HORAŽĎOVICE</div>								stupeň PD:		DPS	
										číslo zakázky:		15/15/DPS	
										archivní číslo:		02/16/DPS	
										archiv PC:		HDDPS4_RPA12.dwg	
výkres:		<div>SCHÉMA ROZVADĚČE RP A1.2</div>								měřítko:		č. výkresu:	
										-		D.1.4.4.24	